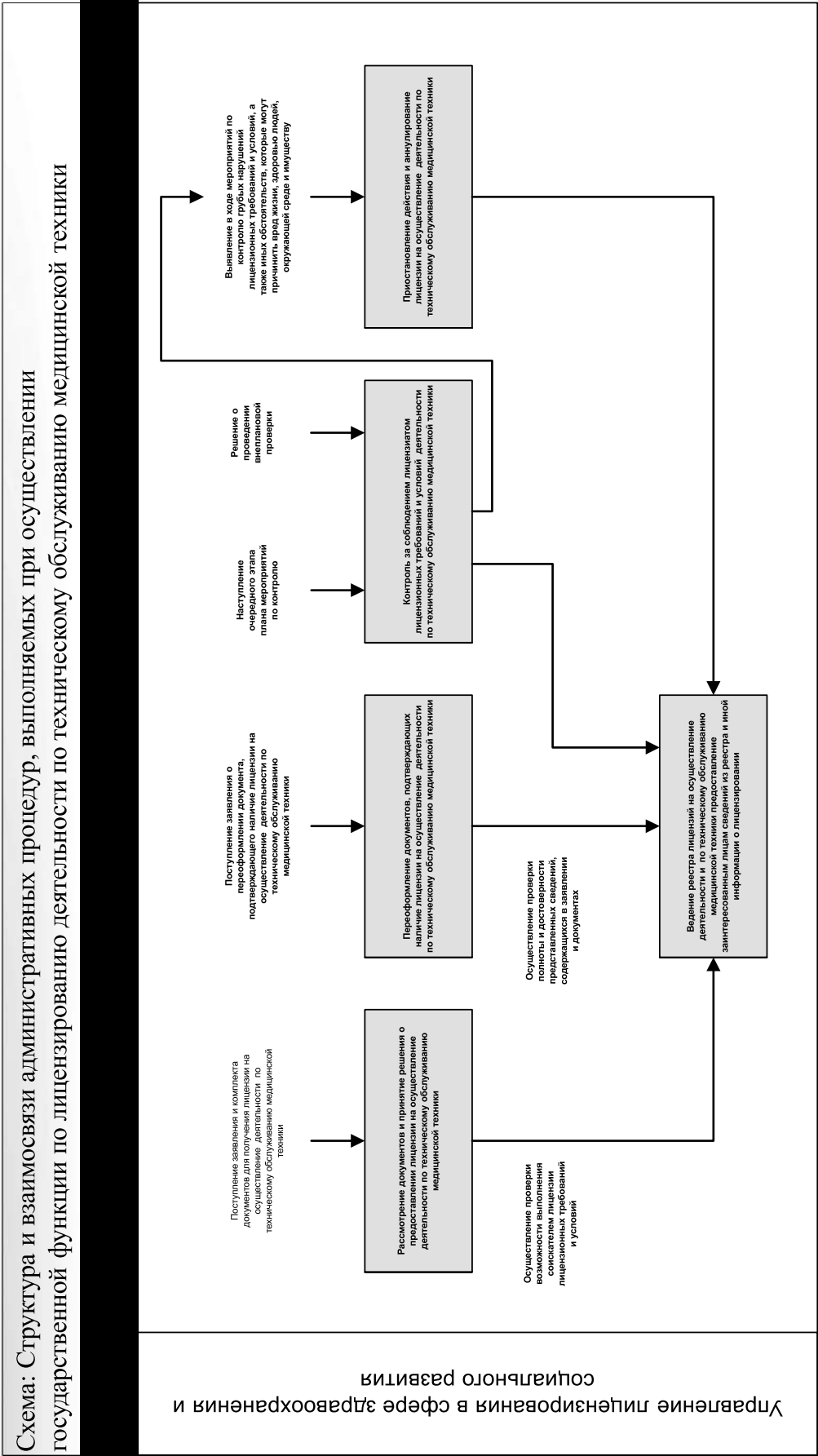
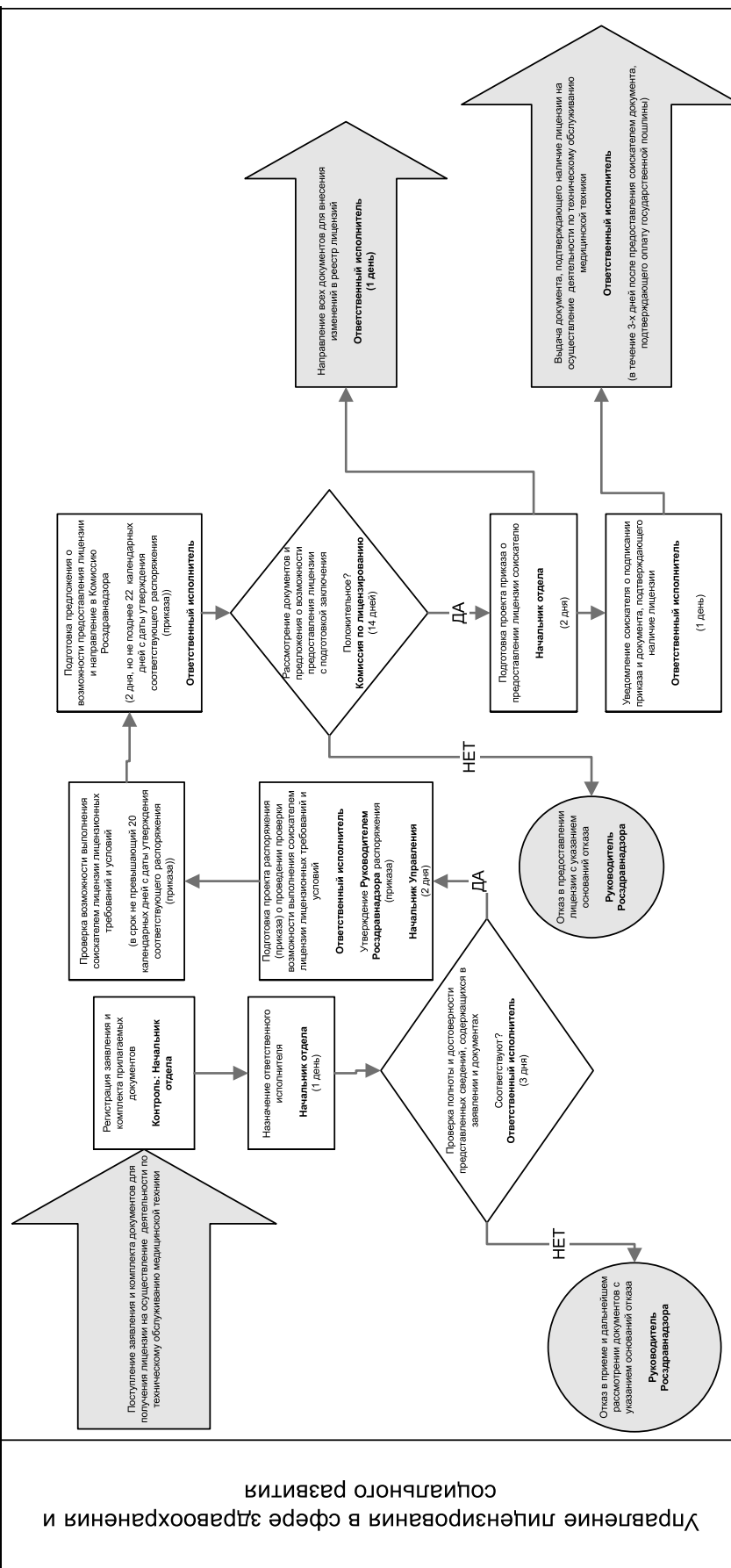


Приложение 2  
к Административному регламенту  
по исполнению государственной функции по лицензированию  
деятельности по техническому обслуживанию медицинской техники



Приложение 3  
к Административному регламенту  
по исполнению государственной функции по лицензированию  
деятельности по техническому обслуживанию медицинской техники

Схема исполнения административной процедуры «Рассмотрение документов и принятие решения о предоставлении лицензии на осуществление деятельности по техническому обслуживанию медицинской техники»



Приложение 4  
к Административному регламенту  
по исполнению государственной функции  
по лицензированию деятельности по  
техническому обслуживанию  
медицинской техники

## ОПИСЬ ДОКУМЕНТОВ

Настоящим удостоверяется, что \_\_\_\_\_ (Ф.И.О.),  
представитель соискателя лицензии (лицензиата) \_\_\_\_\_  
(наименование соискателя) представил, а лицензирующий орган \_\_\_\_\_ (наименование  
лицензирующего органа) принял от соискателя лицензии (лицензиата) « \_\_\_\_ » \_\_\_\_\_ 200 г. за № \_\_\_\_\_  
следующие документы для предоставления лицензии на осуществление  
деятельности по техническому обслуживанию медицинской техники;

№ п/п	Наименование документа	Кол-во листов	Дополнительно представлено
1	Заявление соискателя лицензии/лицензиата.		
2	* Копии учредительных документов: - Устав; - изменения и дополнения к Уставу; - учредительный договор (решение); - изменения и дополнения в учредительный договор (решение).		
3	* Копия документа, подтверждающего факт внесения записи о юридическом лице в Единый государственный реестр юридических лиц или об индивидуальном предпринимателе в Единый государственный реестр индивидуальных предпринимателей.		
4	* Копия свидетельства о постановке лицензиата/соискателя лицензии на учет в налоговом органе. * Копия уведомления о постановке лицензиата/соискателя лицензии на учет в налоговом органе по месту нахождения территориального обособленного подразделения.		
5	Копия информационного письма территориальных органов государственного статистического наблюдения о присвоении лицензиату/соискателю лицензии кодов по общероссийским классификаторам.		
6	* Копии документов, свидетельствующих о проверке и (или) калибровке средств измерений в соответствии с требованиями статей 15 и 23 Закона Российской Федерации «Об обеспечении единства измерений»		
7	* Копии документов, подтверждающих право собственности или иное законное основание использования помещений и оборудования для осуществления лицензируемой деятельности.		
8	Копии документов, подтверждающих соответствующую лицензионным требованиям и условиям квалификацию и стаж работы специалистов, ответственных за техническое обслуживание медицинской техники.		
9	Копия платежного поручения с оригинальной отметкой банка о принятии к исполнению платежа государственной пошлины за рассмотрение заявления лицензиата/соискателя лицензии.		
10	Доверенность на лицо, представляющее документы на лицензирование.		
11	Прочие документы, не входящие в обязательный перечень, представляемые по усмотрению заявителя (указать): _____ _____		

\* копии документов, не заверенные нотариально, предоставляются с предъявлением оригиналов.

Документы сдал: \_\_\_\_\_

(Ф.И.О., должность, подпись)

Документы принял: \_\_\_\_\_

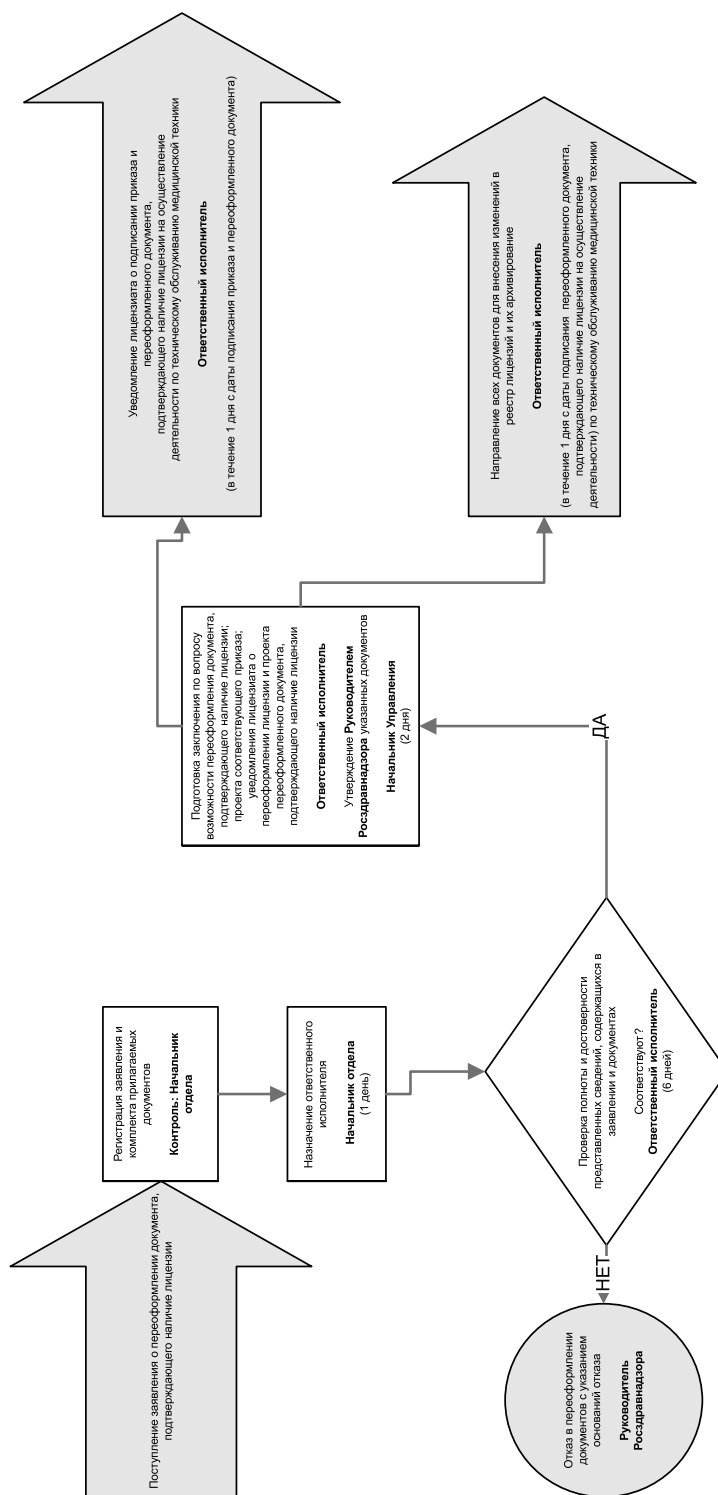
(Ф.И.О., должность, подпись)

МП.

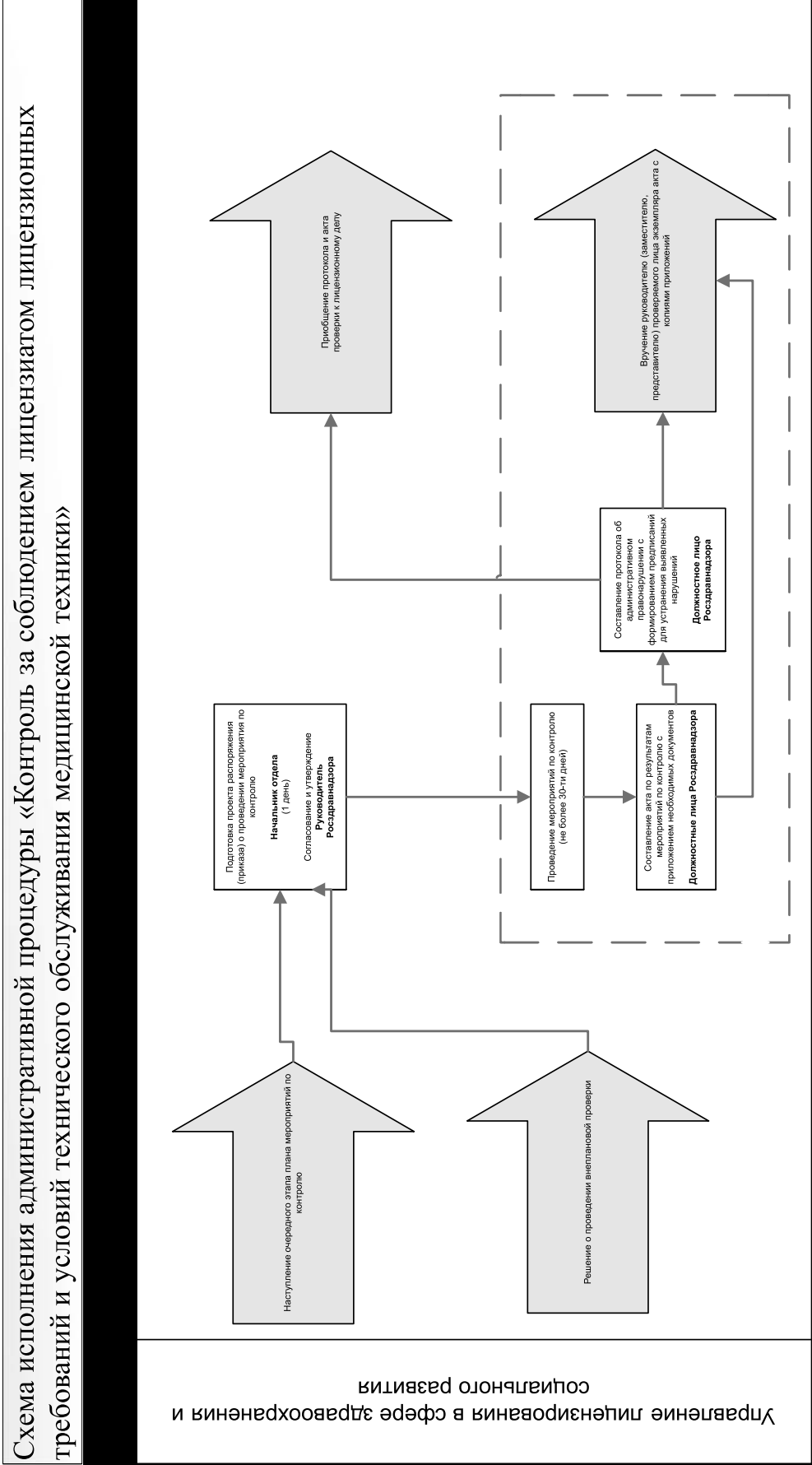
Приложение 5  
к Административному регламенту  
по исполнению государственной функции по лицензированию  
деятельности по техническому обслуживанию медицинской техники

**Схема исполнения административной процедуры «Переоформление документов, подтверждающих наличие лицензии на осуществление деятельности по техническому обслуживанию медицинской техники»**

Управление лицензирования в сфере здравоохранения и социального развития

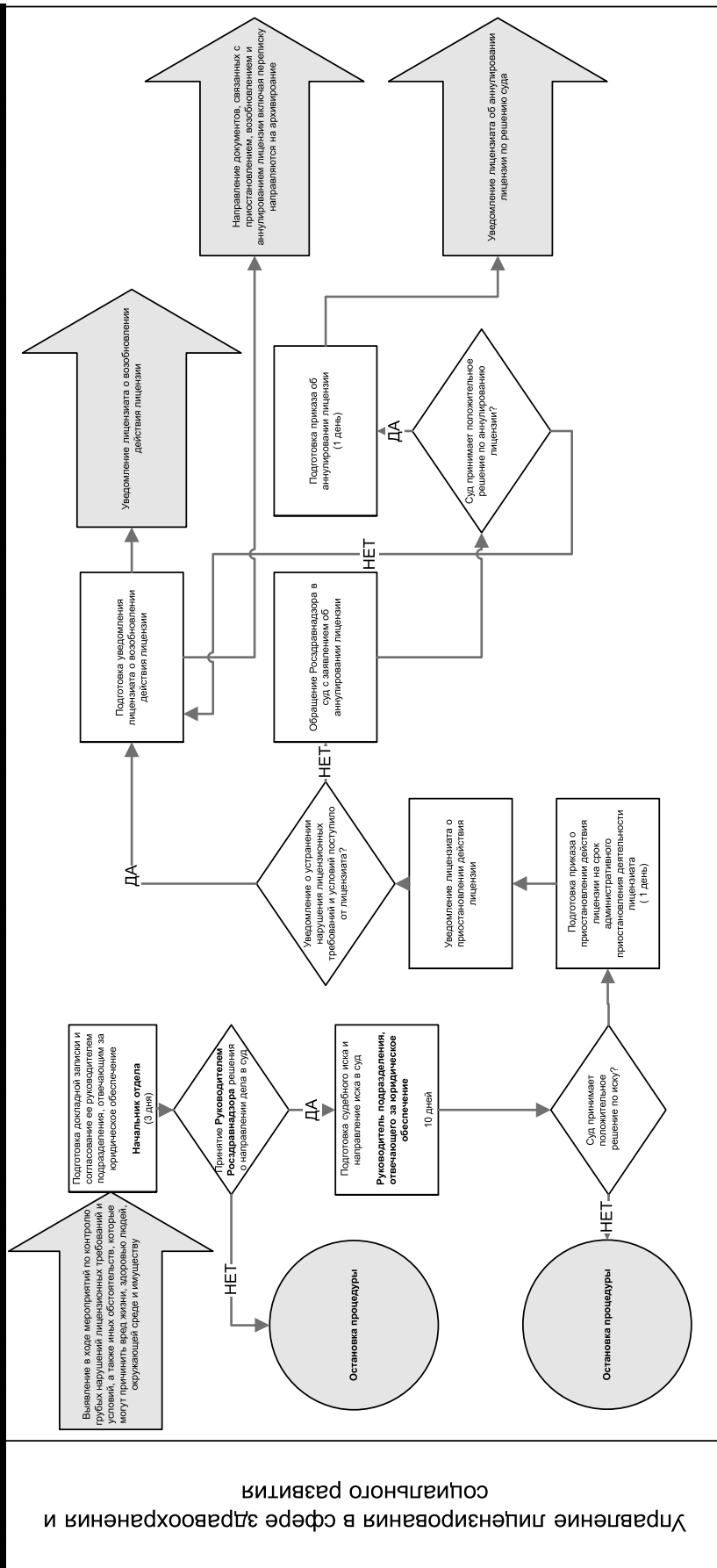


Приложение 6  
к Административному регламенту  
по исполнению государственной функции по лицензированию  
деятельности по техническому обслуживанию медицинской техники



Приложение 7  
к Административному регламенту  
по исполнению государственной функции по лицензированию  
деятельности по техническому обслуживанию медицинской техники

**Схема исполнения административной процедуры «Приостановление действия и аннулирование лицензий на осуществление деятельности по техническому обслуживанию медицинской техники»**



Приложение 8  
к Административному регламенту  
по исполнению государственной функции по лицензированию  
деятельности по техническому обслуживанию медицинской техники

Схема исполнения административной процедуры «Ведение реестра лицензий на осуществление деятельности по техническому обслуживанию медицинской техники и предоставление заинтересованным лицам сведений из реестра и иной информации о лицензировании»

